

Mei 2020

Informatie

Samen tegen coronavirus

Bij ZZG zorggroep doen we alles om verdere verspreiding van het coronavirus te voorkomen. Dat doen we al vanaf het begin van de uitbraak van het virus in Nederland. Vanaf die tijd werken we geheel volgens de richtlijnen van het RIVM aangevuld met de kennis van onze infectiedeskundigen.

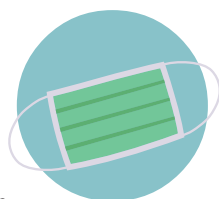
1,5 meter afstand

Als iemand die besmet is met het coronavirus hoest en/of niest, dan komen er druppels met het virus vrij. Anderen kunnen dan het virus inademen en besmet raken. De druppels komen zelden verder dan 1,5 meter. Door te hoesten en te niezen in de elleboog voorkomt u verspreiding. En door afstand te houden en contacten te vermijden, kan het nieuwe coronavirus zich minder makkelijk verspreiden. Daarom draagt de overheid iedereen op deze afstand te bewaren en contacten te beperken.

Minimaal 1,5 meter afstand houden is de belangrijkste maatregel om verspreiding van het virus te voorkomen. ZZG medewerkers houden die afstand waar mogelijk bij iedereen aan!

Gebruik van mondkapjes

Het is niet altijd noodzakelijk om een mondkapje en- of andere beschermende middelen te dragen. Het RIVM adviseert alleen een mondkapje te dragen bij verzorging en verpleegkundige handelingen (dan bevindt de medewerker zich binnen de 1,5 meter) bij iemand die besmet is met het virus of op basis van klachten en/of symptomen het mogelijk heeft. Bij ZZG zorggroep volgen we dit advies op.



We werken alleen met professionele mondkapjes. Deze voldoen aan strenge kwaliteitseisen van de overheid. We werken dus niet met zelfgemaakte mondkapjes. Het gebruik van mondkapjes vraagt om zorgvuldigheid. Bij verkeerd gebruik beschermen ze namelijk niet en is er zelfs een groter risico op verspreiding. Onze medewerkers weten hoe ze de mondkapjes moeten dragen en volgen hierbij een duidelijk protocol.

Veilige zorg voor u

Vanaf 1,5 meter afstand vragen we aan u hoe het met uw gezondheid gaat. We vragen goed door en als er klachten zijn die lijken op de symptomen van het coronavirus, dan vragen we nog verder door. De zorgprofessional beoordeelt vanuit zijn vak en in afstemming met uw (huis)arts of er sprake is van een mogelijke verdenking op besmetting. Als u mogelijk besmet bent, wordt de zorg overgedragen aan het speciale coronateam wijkverpleging. Iemand van het team komt dan zo snel mogelijk naar u toe. Deze zorgmedewerker draagt persoonlijke beschermingsmiddelen zoals een bril, masker, handschoenen en een schort. Na afloop van het bezoek trekt de medewerker deze middelen volgens protocol op de juiste wijze uit. Heeft u geen klachten en is er geen sprake van een mogelijke besmetting, dan zijn persoonlijke beschermingsmiddelen zoals het dragen van een mondkapje helemaal niet nodig.

Alleen gezonde medewerkers aan het werk

We willen voorkomen dat een eventuele zieke medewerker u of anderen besmet. Daarom volgen we een strikt protocol om te bepalen wanneer een medewerker thuis moet blijven. Een medewerker houdt zijn eigen gezondheidssituatie elke dag nauwlettend in de gaten. Bij koorts mag een medewerker sowieso niet komen werken. Dat mag ook niet in een normale situatie. Als er sprake is van milde klachten (keelpijn, snotteren, etc.), dan loopt de medewerker samen met zijn manager een stroomschema door. Na het doorlopen van het schema weet de medewerker of hij mag komen werken of dat hij thuis moet blijven. Dit schema is opgesteld door onze bedrijfsarts en infectie-deskundigen met als uitgangspunt de richtlijnen van het RIVM.

Bij milde klachten doorloopt de medewerker een stroomschema. Daaruit wordt duidelijk of ze mag komen werken en dan eventueel een mondkapje moet dragen.

Testen van medewerkers

Al een paar weken eerder dan het landelijk testbeleid konden medewerkers met milde klachten zich laten testen bij ZZG. Als uit de test blijkt dat een medewerker niet met corona besmet is, dan kan de medewerker weer terug in de dagelijkse zorg. Is er sprake van een besmetting, dan blijft de medewerker thuis en mag hij/zij pas na 72 uur klachtenvrij (of na 24 uur en dan een mondkapje dragen) komen werken. Gelukkig is bijna niemand van de teams wijkverpleging besmet met het virus.

Samen staan we sterk

Ook u kunt helpen om verspreiding van het virus zoveel mogelijk te voorkomen. Een virus verspreidt zich heel gemakkelijk via handen. Met uw handen raakt u ongemerkt uw gezicht aan. Dat gebeurt heel vaak op een dag. Het virus komt dan via uw handen heel gemakkelijk bij u binnen doordat u in uw ogen wrijft of even uw neus of mond aanraakt. Door goed en regelmatig uw handen te wassen, verkleint u de kans dat u ziek wordt, maar ook dat u anderen besmet. De kans is klein dat u ziek wordt als u spullen aanraakt, zeker als u regelmatig uw handen wast. Krijgt u spullen van iemand waarvan u weet dat diegene

ziek is, was dan zo snel mogelijk uw handen. Ook door in uw elleboog te niezen of hoesten, verkleint u de kans op verdere besmetting. Daarnaast verzoeken we u ervoor te zorgen dat er geen mantelzorgers of andere visite aanwezig is tijdens zorgmomenten. Als er toch iemand aanwezig moet zijn, dan moet diegene ook 1,5 meter afstand bewaren van de zorgmedewerker. Volgens de landelijke richtlijnen kunt u bezoek het beste zoveel mogelijk beperken en wordt u gevraagd zo veel mogelijk thuis te blijven. Gaat u toch op bezoek, of ontvangt u bezoek, zorg er dan voor dat u altijd 1,5 meter afstand tot de ander houdt. Pas ook de hygiënemaatregelen goed toe.

Met de volgende hygiënemaatregelen verkleint u de kans op verdere besmetting

- **Was uw handen (20 seconden lang met water en zeep, daarna handen goed drogen). Voordat u naar buiten gaat, als u weer thuis komt, als u uw neus heeft gesnoten, natuurlijk voor het eten en nadat u naar de wc bent geweest.**
- **Hoest en nies in de binnenkant van uw elleboog**
- **Gebruik papieren zakdoekjes om uw neus te snuiten en gooi deze daarna weg**
- **Beperk bezoek tot maximaal 2 personen en houd 1,5 meter afstand tot de ander**

Tenslotte...

We hopen dat de informatie uit deze folder uw vragen beantwoordt en helpt om eventuele twijfel en/of angst weg te nemen.

Vragen?

De situatie in Nederland rondom het coronavirus verandert per dag (en soms nog sneller). We houden u zo goed mogelijk op de hoogte van de ontwikkelingen en maatregelen. Dat doen we ook via nieuwsberichten op onze website [zzgzorggroep.nl/corona](https://www.zgzorggroep.nl/corona). Op de website van het RIVM ([rivm.nl](https://www.rivm.nl)) vindt u ook veel interessante informatie over het coronavirus. Heeft u nog een vraag, stel ze aan een van de medewerkers van uw team wijkverpleging.

Oog voor elkaar

Alleen samen kunnen we verdere verspreiding voorkomen. En dat kan alleen als we ons met z'n allen aan de maatregelen van de overheid houden. Houd afstand van elkaar, maar houd oog voor elkaar.